

TAHITÓTFALU KÖZSÉG ÖNKORMÁNYZAT

**TAHITÓTFALUI ÓVODÁK, MINI BÖLCSŐDE ÉS KONYHA
TAHI II. SZ. TAGÓVODA
2022 TAHITÓTFALU, ALMÁSY LÁSZLÓ U. 17., HRSZ.: 236**

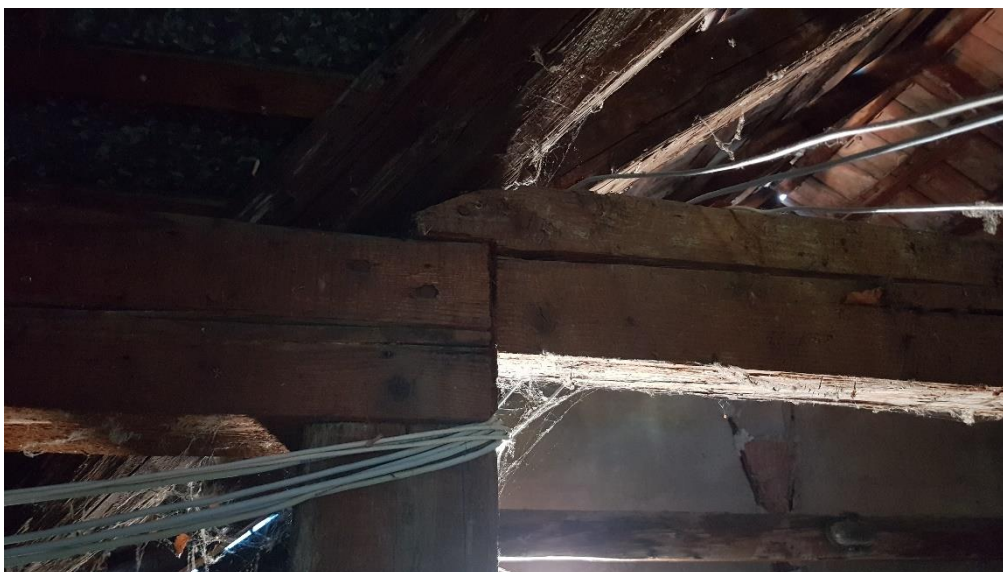
EBR 42 485 674 SZ. PÁLYÁZATHOZ KÉSZÜLT

FOTÓDOKUMENTÁCIÓ

(készítette: TÉR-TEAM Kft., készült a 2020.06.23-i bejáráson)



A fa tetőszerkezet négy féle puhafa anyagból áll, többször javították, a képen bontott, utólagosan beépített széktartó látható



A szerkezeti toldások helyenként szakszerűtlenek



A kétállószerűes fa fedélszék általános képe a visszabontandó kéményekkel



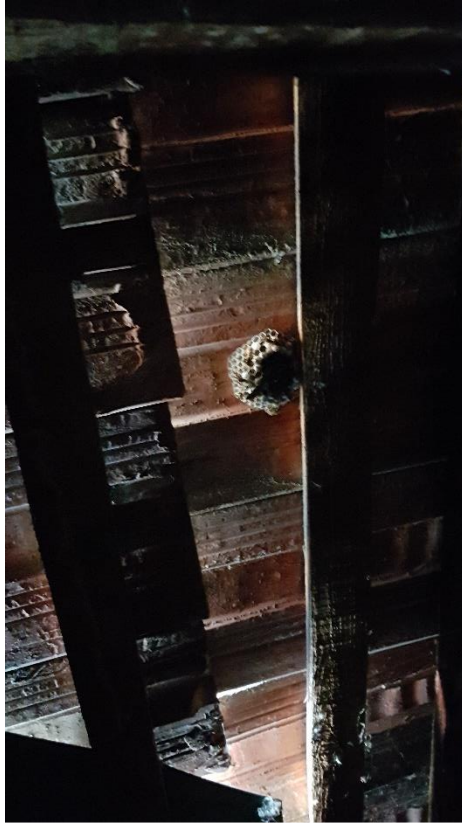
Az utcai épület traktus pengéfalán látható szerkezeti repedés



Máshonnan származó, bontott állószerkezet tartók



A kép bal oldalán látható a dobozolt fafödém szerkezet



A padlástérben több eltávolítandó darázsfészek van



Az utcai oromfal korlátja helyben felújítható



Az utcai ormfal korlát szerkezete megfelelő állékonyságú



Az utcai épület traktus magastető padlástere nem volt megtekinthető annak zártsága miatt



A külvizek károsítják az alapfalakat és a homlokzati falakat, a külső vízvezetés elégtelen



A teljes cserépfedés lécezéssel együtt cserélendő, a jobb oldali előtető faszerkezete megmarad, a bal oldali előtető teljes egészében cserélendő



A hátsó kerti homlokzat előterében épült burkolat bontandó, de visszaépíthető, területén létesül a fallal párhuzamos drénvezeték és függőleges kiszellőztető felületszivargó



A hátsó kert terepfelšíne lejt az épület felé, amit a felszíni- és a szivargó vizek, valamint az épület tető csapadékvizei egyaránt károsítanak



A DK-i előtető mindegyik fatartójának fém saruját szakszerűen kell javítani és a sérülést okozó csavarvégeket megszüntetni



A DK-i épületsarok alapsüllyedése érdemben nem okozott nagyobb repedést a főfalon, mint amit a 2018-as statikai szakvélemény rögzített, ennek ellenére az alapmegerősítés szükséges



Az elégtelen külső vízvezetés miatt a főfalak feláznak



Megszüntetendő balesetveszélyes részlet



Az előtetők bádogozása részben szakszerűtlen, cserélendő



A hátsó kerti előtető „házilag” kivitelezésben készült, cserélendő a tartószerkezettel együtt



A hátsó kerti homlokzat mellett a külső burkolati sík magasabb, mint a belső padlóvonal. Ez a szivárgóépítést követő burkolat visszaépítésnél korrigálandó